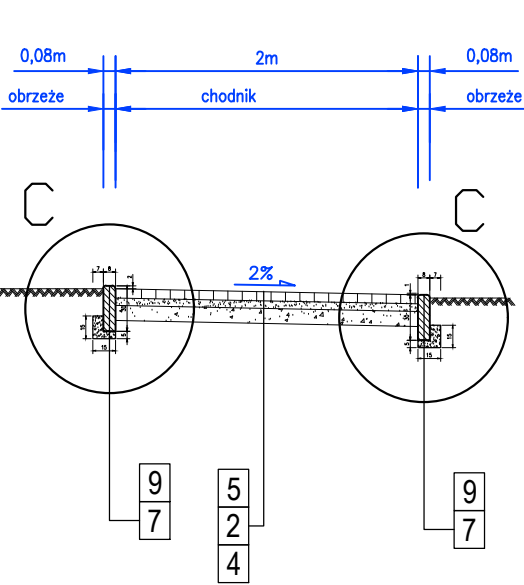
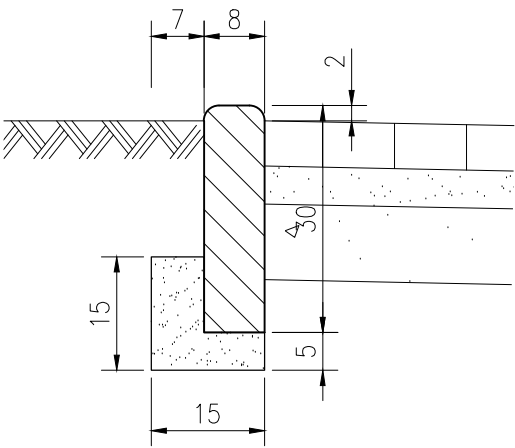


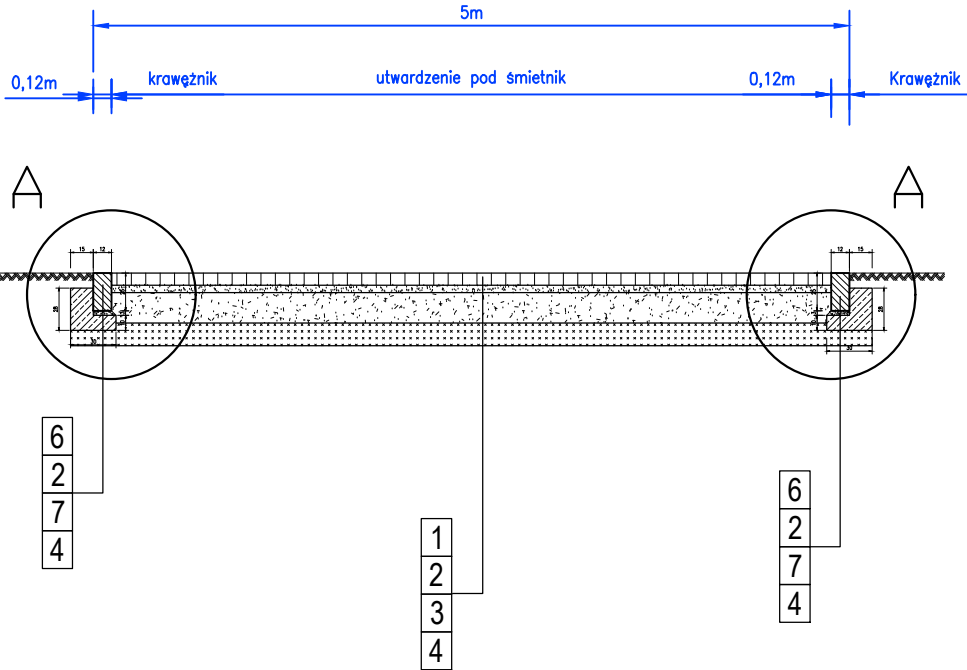
Chodnik z kostki betonowej C - C`



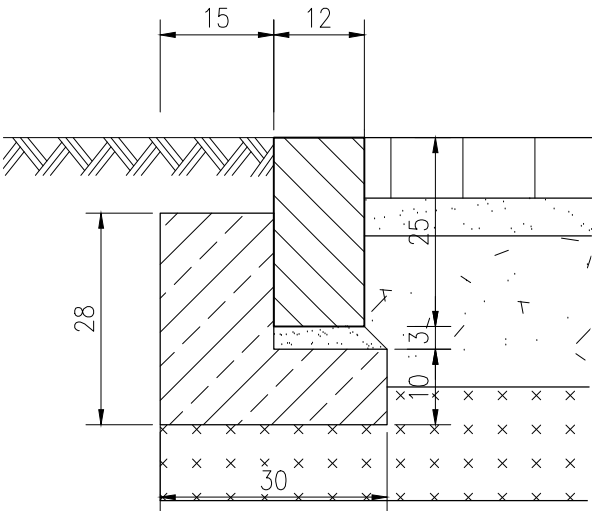
C. Obrzeże betonowe 6x20 cm



Utwardzenie z kostki betonowej B - B`



A. Krawężnik betonowy, drogowy 12x25 cm



OZNACZENIA:

KONSTRUKCJA PROJEKTOWANEJ JEZDNI I PARKINGU

1. Nawierzchnia z betonowej kostki brukowej, szarej gr. 8 cm
2. Podsypka cementowo-piaskowa (1:4) gr. 5 cm
3. Podbudowa z kruszywa łamanego 0/31,5 mm gr. 20 cm
4. Warstwa odcinająca z kruszywa stabilizowanego cementem Rm=5 MPa gr. 15 cm

KONSTRUKCJA NAWIERZCHNI CHODNIKA Z BETONOWEJ KOSTKI BRUKOWEJ


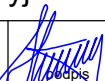
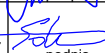
5. Nawierzchnia z betonowej kostki brukowej, szarej gr. 6 cm
2. Podsypka cementowo-piaskowa (1:4) gr. 5 cm
4. Warstwa odcinająca z kruszywa stabilizowanego cementem Rm=5 MPa gr. 15 cm

UKŁAD WARSTW - KRAWĘŻNIK DROGOWY

6. Krawężnik betonowy drogowy 12x25 cm
2. Podsypka cementowo-piaskowa (1:4) gr. 5 cm
7. Ława betonowa z oporem z betonu C 12/15
4. Warstwa odcinająca z kruszywa stabilizowanego cementem Rm=5 MPa

UKŁAD WARSTW - OBRZEŻE BETONOWE

9. Obrzeże betonowe o wym 8x30 cm
7. Ława betonowa z oporem z betonu C 12/15

		InwestDrog 77-400 Złotów, ul. Jarzębinowa 11 e-mail: inwestdrog1@wp.pl      tel. 509054487		Rys. nr <b>4.2</b>	
PROJEKT		Budowa miejsc postojowych przy szkole na dz. nr 108 w Debrznie			
INWESTOR		Gmina Debrzno ul. Traugutta 2    77-310 Debrzno			
TYTUŁ RYSUNKU		Przekroje konstrukcyjne			skala 1:50
PROJEKTANT:		mgr inż. Ireneusz Stawiszyński Nr upraw. WKP/0123/POOD/16	 podpis		data:
SPRAWDZIŁ:		mgr inż. Jacek Sobiegraj Nr upraw. WKP/0106/PWOD/17	 podpis	data:	